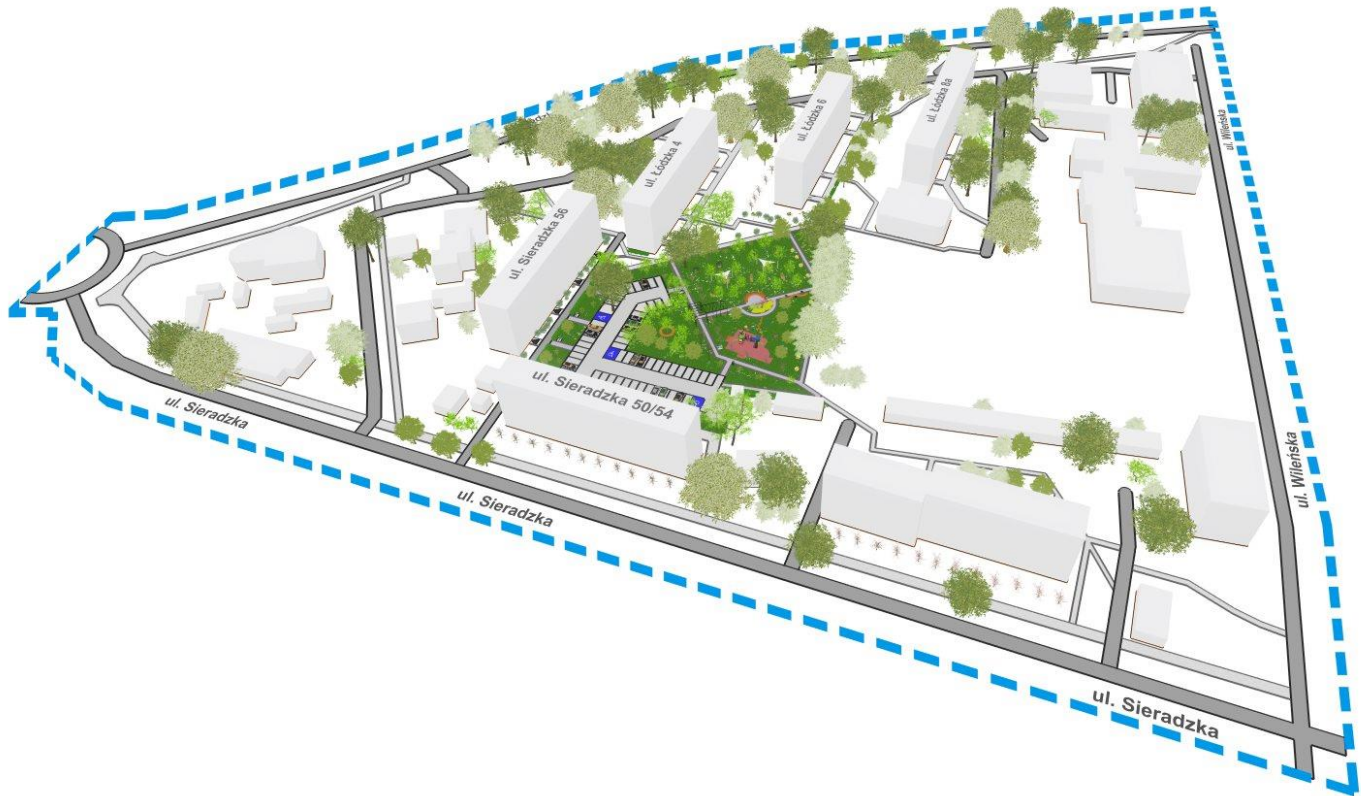


# Skwer Stu Drzew

w Zduńskiej Woli



## Dokumentacja techniczna

koncepcji zagospodarowania terenu  
zlokalizowanego pomiędzy budynkami  
przy ul. Sieradzkiej 50-54, Sieradzkiej 56, Łódzkiej 4,6 i 8 –  
na działkach 545/27 i 545/28.

Angelika Kawczyńska  
Nieruchomości Angelika Kawczyńska  
NIP 8291752564  
Email: [angelikakawczynska1@gmail.com](mailto:angelikakawczynska1@gmail.com)  
Tel. 691 573 724

Styczeń 2024

## 1. Informacje wstępne:

- Cel opracowania:

Celem przygotowania koncepcji jest uzyskanie możliwie najlepszych rozwiązań pod względem architektonicznym, funkcjonalno-przestrzennym, rekreacyjnym, estetycznym i społecznym. Celem jest wskazanie kierunku uporządkowania przestrzeni i zapewnienie spójności oraz ogólnego ładu przestrzennego.

- Informacje szczegółowe

Obszar koncepcji obejmuje przestrzeń o powierzchni 6342 m<sup>2</sup>, która jest zlokalizowana pomiędzy budynkami przy ul. Sieradzkiej 50-54, Sieradzkiej 56, Łódzkiej 4,6 i 8 – na działkach 545/27 i 545/28.

## 2. Opis koncepcji:

Skwer Stu Drzew ma na celu podkreślenie naturalnego charakteru miejsca z nastawieniem na nasadzenia drzew i krzewów w różnych barwach kolorystycznych. Cechą charakterystyczną są dwie drzewne aleje: czerwona z klonów ozdobnych i śliw wiśniowych oraz żółta z miłorzębów japońskich. Centralnym punktem skweru jest porośnięta bluszczem pergola z huśtawkami, stanowiąca serce całej koncepcji. Pergola została zaprojektowana w nowoczesnej formie aby była funkcjonalna i estetyczna, pełniąc rolę miejsca wypoczynku i spotkań. Wokół pergoli rozmieszczone są liczne drzewa tworząc zróżnicowany krajobraz w poszczególnych porach roku.

Wykorzystano elementy małej architektury z materiałów drewniano - stalowych z uwzględnieniem oświetlenia wyłącznie zasilanego bateriami solarnymi co dodatkowo podkreśli naturalny motyw przewodni danego miejsca. Kolorystyka elementów stałych to grafit, szary oraz drewniany brąz, natomiast roślin w odcieniach zieleni, żółci i czerwieni.

Skwer Stu Drzew otoczony jest zielenią i charakteryzuje się bogatym drzewostanem- zaproponowano posadzenie 60 nowych drzew, tworząc przyjazne otoczenie naturalne. Na obszarze skweru znajdują się również ławki, huśtawki, ścieżki spacerowe, zadaszenia, elementy dla dzieci oraz przestrzeń parkingowa. Skwer został zaprojektowany z myślą o harmonii między naturą i elementami architektonicznymi z nastawieniem na aktywizację i odpoczynek dla mieszkańców. Skwer Stu Drzew to nie tylko przestrzeń rekreacyjna, ale również estetyczny i funkcjonalny element urbanistyki, integrujący społeczność lokalną i dodający uroku otaczającej przestrzeni miejskiej.

### Skwer składa się ze stref:

- Strefa parkingowa
- Strefa główna – pergola
- Strefa relaksu
- Strefa odpoczynku
- Strefa rekreacji

### Koncepcja zakłada wykonanie prac:

- Wymianę nawierzchni na ciągach pieszych + dodanie nowych ciągów
- Wymianę nawierzchni na ciągach samochodowych + dodanie nowych ciągów
- Podział terenu na strefy funkcjonalne
- Odnowienie lub zastąpienie nowymi stojaki na rowery
- Dodanie elementów małej architektury: kosze na odpady



- Nasadzenia drzewami współgrającymi z otoczeniem
- Nasadzenia krzewami
- Nasadzenia stokrotkami i roślinami łąkowymi
- Dodanie oświetlenia solarne latarnianego
- Dodanie elementów dla rekreacji dzieci
- Stworzenie głównego miejsca w całej koncepcji- pergola
- Stworzenie pobocznego miejsca w całej koncepcji – klomb z nasadzeniem
- Stworzenie dodatkowych miejsc postojowych

#### Koncepcja w liczbach


Obiekt	Jest obecnie	Będzie po zrealizowaniu koncepcji
Liczba latarni	1	6
Liczba miejsc postojowych (standardowych + dla niepełnosprawnych)	32	54
Powierzchnia chodników	250 m <sup>2</sup>	530 m <sup>2</sup>
Powierzchnia parkingu	740 m <sup>2</sup>	1300 m <sup>2</sup>
Liczba drzew	40	100
Liczba stojaków na rowery	5	7
Liczba miejsc do siedzenia	2	22

### 3. Załączniki

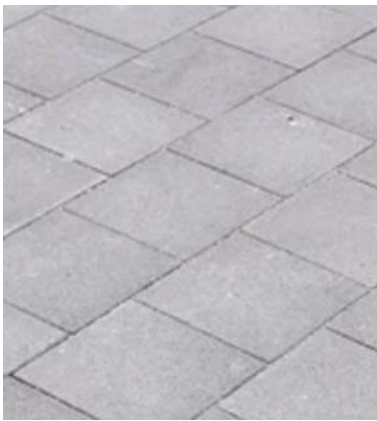



- Wykaz ilościowy i jakościowy istniejących elementów
- Wykaz ilościowy i jakościowy wykorzystanych elementów
- Inwentaryzację terenu i obiektów istniejących
- Zdjęcia z lotu ptaka- z drona
- Schemat funkcjonalno- przestrzenny
- Zestawienie wybranych nowych obiektów- rzut 2D i wizualizacja 3D
- Skwer Stu Drzew- rzut
- Skwer Stu Drzew- wizualizacje
- Strefa parkingowa- rzut 2D i wizualizacja
- Strefa główna- pergola- rzut 2D i wizualizacja
- Strefa relaksu- rzut 2D i wizualizacja
- Strefa odpoczynku- rzut 2D i wizualizacja
- Strefa rekreacji- rzut 2D i wizualizacja
- Wirtualny spacer – przekazany na nośniku pendrive

## Wykaz ilościowy i jakościowy istniejących elementów

Lp.	Produkt	Liczba	Opis	Lokalizacja	Inwentaryzacja
1	Drzewa	40 szt.	Wszystkie drzewa zostają zachowane i będą zaadaptowane w projektowanej przestrzeni		
2	Żywopłoty	-	Żywopłoty zostają w większości zachowane, usunięte w miejscach projektowanego parkingu		
3	Latarnia solarna	1 szt.	Latarnia zostaje zachowana		
4	Kosz na odpady	1 szt.	Do demontażu		
5	Nowy plac zabaw	1 szt.	Nowy plac zabaw zostaje zachowany i zaadaptowany do projektowanej przestrzeni		

6	Stary plac zabaw	1 szt.	Do demontażu		
7	Istniejący parking	-	Nawierzchnia do odnowienia, struktura parkingu do przeorganizowania i powiększenia		
8	Istniejące ciągi piesze	-	Ciągi piesze zostają zachowane z odnowioną nawierzchnią		
9	Stojaki rowery na	5 szt.	Stojaki do odnowy lub wymiany na nowe		
10	Krawężnik	1 szt.	Krawężnik do demontażu		

## Wykaz ilościowy i jakościowy wykorzystanych elementów

Lp.	Produkt	Liczba/ ilość (przybliżona)	Opis	Źródło	Wizualizacja
1	Kostka brukowa dla ciągów pieszych	1300 m <sup>2</sup>	Szara kostka polbruk napoli gładka; grubość 6 cm, przykładowe wymiary 14x14cm; szerokość wszystkich ciągów pieszych wynosi 1,7m z obrzeżem	<a href="https://sklep.barbud.pl/pl/p/KOSTKA-POLBRUK-NAPOLI-GLADKA-GRUBOSC-6-CM-SZARY/1299">https://sklep.barbud.pl/pl/p/KOSTKA-POLBRUK-NAPOLI-GLADKA-GRUBOSC-6-CM-SZARY/1299</a>	
2	Obrzeża do ciągów pieszych	1500 m.b.	Polbruk obrzeże trawnikowe 6x20x100 kolor grafit	<a href="https://kostkagt.pl/polbruk-obrzeze-trawnikowe-6x20x100-grafit.html">https://kostkagt.pl/polbruk-obrzeze-trawnikowe-6x20x100-grafit.html</a>	
3	Bruk drewniany	1 szt.	Bruk powinien zostać wykonany z dębu lub innego twardego rodzaju drzewa, ewentualnie z płyty deptakowej (brązowej o naturalnym wyglądzie); Długość przybliżona 10m, szerokość 0,5m	<a href="https://swiatakacji.pl/produkt/kostka-brukowa-drewniana/?gclid=CjwKCAiAjfyqBhAsEiwa-UdzJOiNhsH8waBN D2aev2LLBLDuqSZOzx A6QfB9xoXR-adO9VGMM2C_2RoCJIAQAvD_BwE">https://swiatakacji.pl/produkt/kostka-brukowa-drewniana/?gclid=CjwKCAiAjfyqBhAsEiwa-UdzJOiNhsH8waBN D2aev2LLBLDuqSZOzx A6QfB9xoXR-adO9VGMM2C_2RoCJIAQAvD_BwE</a> ; lub płyta deptakowa np. w Leroy Merlin	 




4	Kruszywo	55 m <sup>2</sup>	Tłuczeń, żwir lub Grys w kolorze szarym do utwardzenia przestrzeni wokół drzew i na zakrętach na obszarze parkingu	<a href="https://zwirtrans.pl/us%C5%82ugi/kruszywa/">https://zwirtrans.pl/us%C5%82ugi/kruszywa/</a>	
5	Utwardzenie na parking	1300 m <sup>2</sup>	Masa bitumiczna, kostka beton lub kostka ażurowa w kolorze szarym	<a href="https://stefaniak.pro/produkt/stefaniak-pro-kostka-brukowa-behton-8cm-szara-gladka/">https://stefaniak.pro/produkt/stefaniak-pro-kostka-brukowa-behton-8cm-szara-gladka/</a>	
6	Obrzeża do parkingu	210 m.b.	Krawężnik najazdowy	<a href="https://stefaniak.pro/produkt/kraweznik-najazdowy-wys-22-cm-szary/">https://stefaniak.pro/produkt/kraweznik-najazdowy-wys-22-cm-szary/</a>	
7	Kosze na odpady	3 szt.	O wysokości max. 90cm w kolorze grafitowo-drewnianym	<a href="https://www.artbud.pl/pl/p/Kosz-drewniano-stalowy-pojemnosc-35-l-Volex-/38282">https://www.artbud.pl/pl/p/Kosz-drewniano-stalowy-pojemnosc-35-l-Volex-/38282</a>	
8	Latarnie solarne	5 szt.	Dodatkowe 5 lamp solarnych uzupełnią koncepcję i będą stanowiły spójność z dotychczasowym oświetleniem	<a href="https://solarled.pl/pl/p/Lampa-solarna-Splix-3000-lumenow/125">https://solarled.pl/pl/p/Lampa-solarna-Splix-3000-lumenow/125</a>	



9	ławka półokrągła	1 szt.	Drewno olejowane barwnikiem ciemnobrązowym np. orzech oraz stal cynkowana ogniowo i lakierowana proszkowo na grafitowo wg palety RAL 7016; wys.1,4, średnica 7m	<a href="https://www.puczyński.pl/pdt/2874/24-04-24">https://www.puczyński.pl/pdt/2874/24-04-24</a>	
10	ławka okrągła	1 szt.	Kolor jw.; średnica dobrana do wielkości posadzonego drzewa średnica max. 5m	<a href="https://www.artbud.pl/pl/p/Lawka-miejska-parkowa-modulowa-LA.13.04/38738?trk_e=9&amp;trk_o=38738&amp;trk_hb=61&amp;trk_hp=1&amp;trk_re=3&amp;trk_ro=385">https://www.artbud.pl/pl/p/Lawka-miejska-parkowa-modulowa-LA.13.04/38738?trk_e=9&amp;trk_o=38738&amp;trk_hb=61&amp;trk_hp=1&amp;trk_re=3&amp;trk_ro=385;</a>  <a href="https://www.puczyński.pl/pdt/1557/18-04-39_01">https://www.puczyński.pl/pdt/1557/18-04-39_01</a>	
11	ławka falista wraz z ewentualnymi stolikami(3szt.)	1 szt.	Kolor jw.; Długość max. 8m	<a href="https://www.artbud.pl/pl/p/Lawka-miejska-parkowa-modulowa-LA.13.04/38738?trk_e=9&amp;trk_o=38738&amp;trk_hb=61&amp;trk_hp=1&amp;trk_re=3&amp;trk_ro=385">https://www.artbud.pl/pl/p/Lawka-miejska-parkowa-modulowa-LA.13.04/38738?trk_e=9&amp;trk_o=38738&amp;trk_hb=61&amp;trk_hp=1&amp;trk_re=3&amp;trk_ro=385;</a>  <a href="https://www.puczyński.pl/pdt/3737/13-04-41_02">https://www.puczyński.pl/pdt/3737/13-04-41_02</a>	









12	Pergola	1 szt.	Kolor jw.; Pergola na zamówienie w kształcie litery T zgodnie ze specyfikacją w załączniku	<a href="https://www.puczynski.pl/pdt/3251/25-31-05">https://www.puczynski.pl/pdt/3251/25-31-05</a>	
13	Huśtawki	4 szt.	Kolor jw.; Może być huśtawka bujająca się lub przytwierdzona do gruntu, max. Dla dwóch osób	<a href="https://www.puczynski.pl/pdt/2249/22-31-05">https://www.puczynski.pl/pdt/2249/22-31-05</a>	
14	Leżaki	7 szt.	Kolor jw.; Wysokość max. 1,2m	<a href="https://www.artbud.pl/pl/p/Lawka-lezak-drewniano-stalowy-miejski-LA.17.03/38737">https://www.artbud.pl/pl/p/Lawka-lezak-drewniano-stalowy-miejski-LA.17.03/38737</a>	
15	Żagle przeciwsloneczne	2 szt.	Białe żagle w kształcie trójkąta (o wymiarach min. 5x5x5m), z wodoszczelnej tkaniny zamontowane do masztów lub zakorzenionych drzew (rosnących minimum 2 lata)	<a href="https://zaglesloneczne.eu/hdpe_52x52x52">https://zaglesloneczne.eu/hdpe_52x52x52</a> ; metalplace.pl/zagle-przeciwsloneczne/	

16	Zwierzątka z granulatu	4 szt.	Różne rodzaje zwierząt. Przytwierdzone na stałe w gruncie. Mogą zostać postawione na utwardzonym fundamencie lub na kruszywie w celu łatwego koszenia trawy.	<a href="https://www.safeplay.pl/elementy-na-plac-zabaw/zwierzaki-gumowe;">https://www.safeplay.pl/elementy-na-plac-zabaw/zwierzaki-gumowe;</a>  <a href="https://educarium-placezabaw.com.pl/place-zabaw-nowy/gumowe-ksztalty/2488-zwierzeta-gumowe.html">https://educarium-placezabaw.com.pl/place-zabaw-nowy/gumowe-ksztalty/2488-zwierzeta-gumowe.html</a>	
17	Kule gumowe	7 szt.	Różnej wielkości-przytwierdzone do podłoża. Mogą zostać postawione na utwardzonym fundamencie lub na kruszywie w celu łatwego koszenia trawy.	<a href="https://www.safeplay.pl/elementy-na-plac-zabaw/kule-i-polkule/produkt/163-kula-epdm-safeplay-35;">https://www.safeplay.pl/elementy-na-plac-zabaw/kule-i-polkule/produkt/163-kula-epdm-safeplay-35;</a>  <a href="https://educarium-placezabaw.com.pl/place-zabaw/gumowe-figury/2809-kula-gumowa-epdm.html">https://educarium-placezabaw.com.pl/place-zabaw/gumowe-figury/2809-kula-gumowa-epdm.html</a>	
18	Znaki pionowe	3 szt.	Znak pionowy informujący o miejscu dla niepełnosprawnych	<a href="https://sklepnagar.pl/D-18a-T-29-oznakowanie-miejsca-postojowego-osoby-niepelnosprawnej">https://sklepnagar.pl/D-18a-T-29-oznakowanie-miejsca-postojowego-osoby-niepelnosprawnej</a>	

19	Stojaki na rowery	6 szt.	Zakładając, że stojaki wzdłuż budynków zostaną odnowione to na terenie skweru można postawić w dwóch miejscach po 3 obręcze; Kolor srebrny	<a href="https://www.b2b-partner.pl/lukowy-stojak-ze-stalinierdzewnej-narowery-dla-2rowerow-dokotwienia/?gad_source=1&amp;gclid=CjwKCAiA-vOsBhAAEiwAIWR0TWKwHRWRfTbXxTbkXkjAxn4B0AAF41XpGgMr737BCLirJYxXAulr4BoCYwEQAvD_BwE">https://www.b2b-partner.pl/lukowy-stojak-ze-stalinierdzewnej-narowery-dla-2rowerow-dokotwienia/?gad_source=1&amp;gclid=CjwKCAiA-vOsBhAAEiwAIWR0TWKwHRWRfTbXxTbkXkjAxn4B0AAF41XpGgMr737BCLirJYxXAulr4BoCYwEQAvD_BwE</a>	
20	Budki dla ptaków	6 szt.	Mogą zostać również wykonane przez mieszkańców	<a href="https://allegro.pl/oferta/budka-legowaty-p-a-domki-budki-legowe-sikorka-10175471491">https://allegro.pl/oferta/budka-legowaty-p-a-domki-budki-legowe-sikorka-10175471491</a>	
21	Winobluszcz	Około 24 sadzonek	Sadzonki min. co 1m.b. po zewnętrznej stronie pergoli: Odmiana dowolna np.: pięciolistkowy lub trójklapowy	Rośliny sugeruję zamawiać w lokalnych sklepach lub u lokalnych dostawców. Przykładowa lista poniżej:	

22	Żurawka	W zależności od wielkości sadzonki powinno zająć 1/8 klombu	Odmiana Wild Rose posiada czerwone liście i kwiaty na okres zimy	Gospodarstwo Ogrodnicze Aleksandrowicz, Maciejów 1a, Zdunska Wola,	
23	Stokrotki	1200 sadzonek	Można zastosować różne odmiany; Przynajmniej 4 sadzonki na 1m <sup>2</sup> - cały teren ma ~ 300m <sup>2</sup>	Gospodarstwo Rolno-Ogrodnicze Pawlikowski Stanisław, Klonowa 15B  PPHU ELBLUM Kościelna 21,  Bricomarché, Sieradzka 66	
24	Kwietna łąka	500 m <sup>2</sup>	Można zastosować gotowe mieszanki kwietne		
25	Klony ozdobne czerwone	6 szt.	Klon ozdobny zmieniający barwę na czerwoną, 5szt, wzdłuż alei + 1szt. na klombie ulokowany w centralnej części		

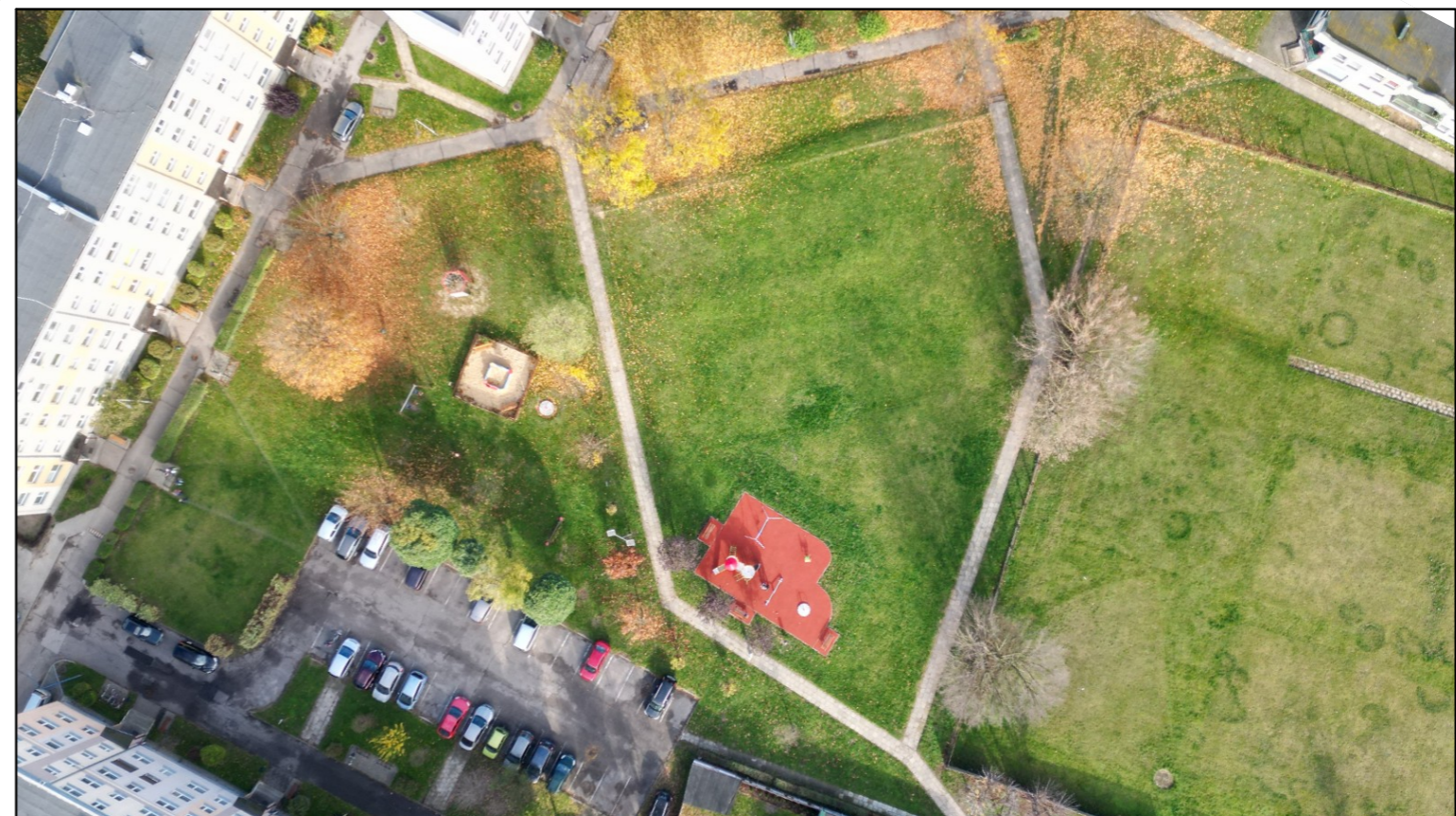
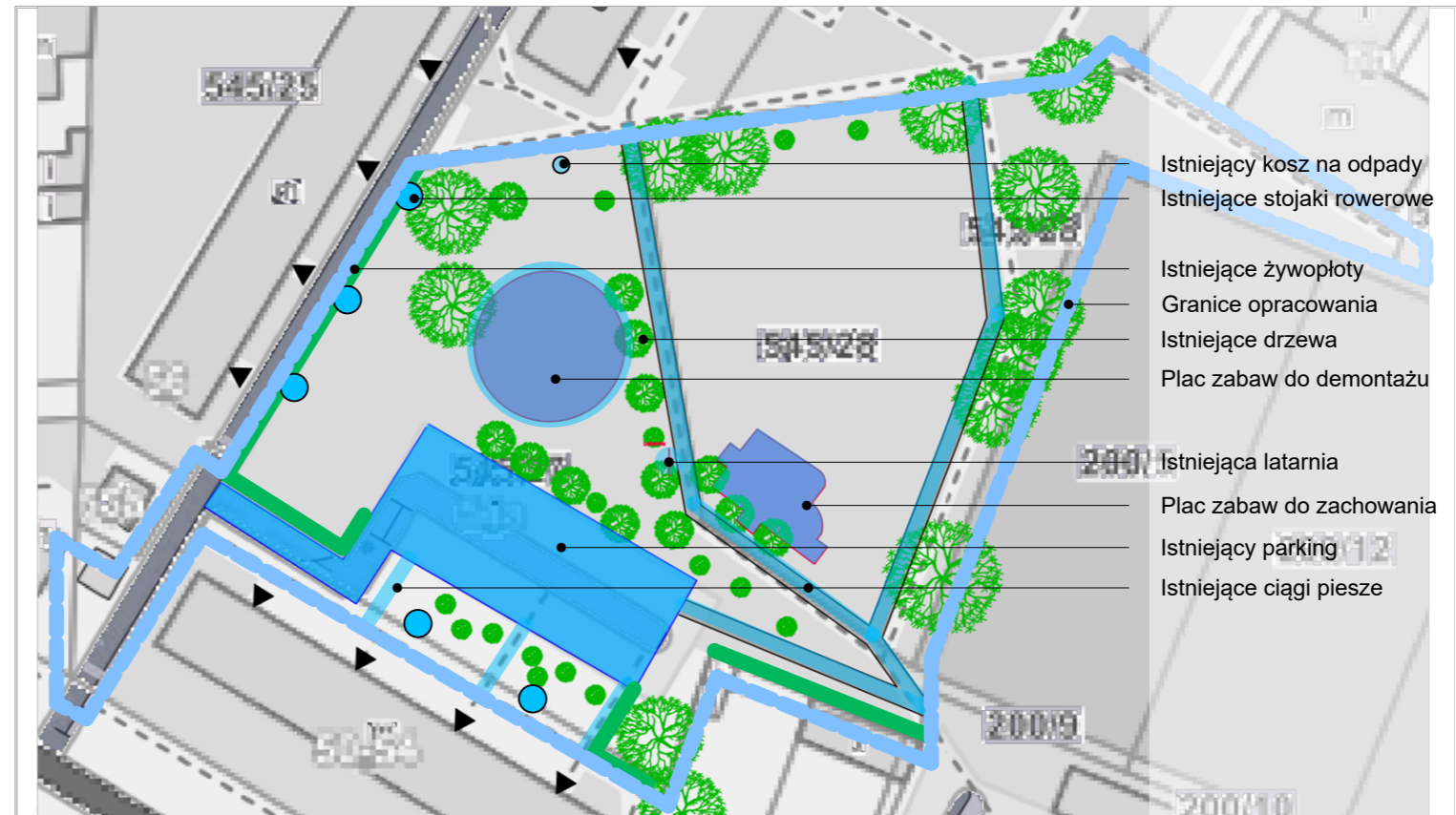
26	Miłorzęby Japońskie szczepione	12 szt.	Rodzaj dwuklapowe; mogą być szczepione na paliku		
27	Brzozy	25 szt.	Rodzaj papierowa		
28	Jałowiec Płożący	W zależności od wielkości sadzonki- powinno zająć 1/2 klombu	Najlepiej dwie odmiany np. Limeglow i Blue Chip		

29	Laurowiśnia	W zależności od wielkości sadzonki- powinno zająć 1/4 klombu	Wysokość max. Do 50cm		
30	Rokitnik	1 sadzonka	Przeznaczenie: na klomb; ulokowanie w środkowej części przy klonie ozdobnym; Krzew, który będzie posiadał kolorowe owoce w zimę		
31	Głógownik	1-3 sadzonki	Przeznaczenie na klomb; ulokowanie między laurowiśnią a klonem ozdobnym; Odmiana Frasera Little Red Robin; Krzew, który będzie posiadał kolorowe liście w zimę		

# Skwer Stu Drzew



## Inwentaryzacja terenu i obiektów istniejących



Skwer Stu Drzew  
Zdjęcia z drona





# Skwer Stu Drzew

## Schemat funkcjonalno-przestrzenny



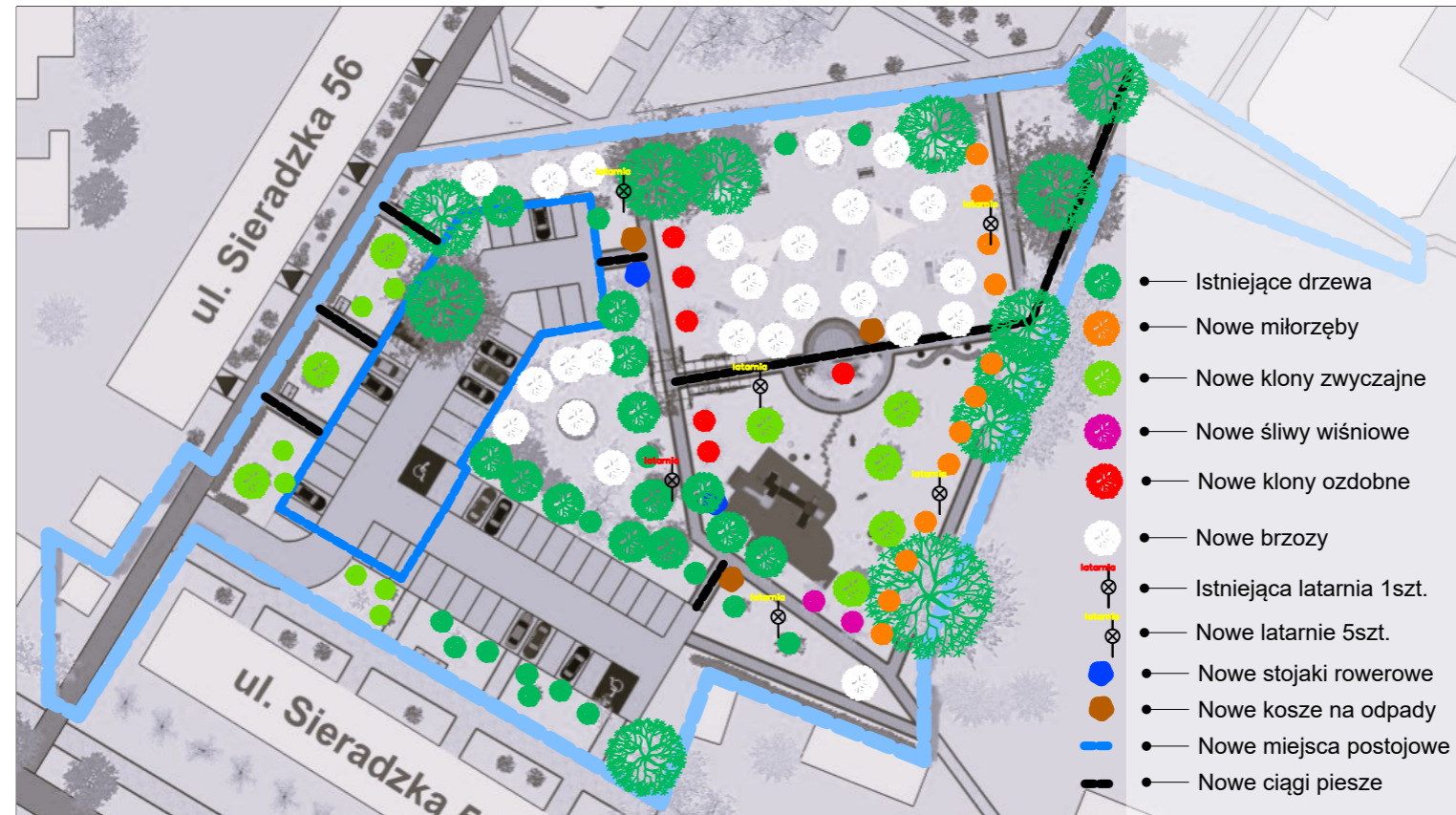
# Skwer Stu Drzew



Zestawienie wybranych nowych obiektów



- 60 nowych drzew w tym:
  - 6 klonów ozdobnych
  - 12 miłorzębów
  - 25 brzoź papierowych
  - 15 klonów zwyczajnych
  - 2 śliwy wiśniowe
- 5 nowych latarni
- 2 nowe stojaki na rowery
- 3 nowe kosze na odpady
- 22 nowe miejsca parkingowe



Skwer Stu Drzew



Skwer Stu Drzew



Skwer Stu Drzew



# Skwer Stu Drzew

## Strefa parkingowa



### Informacje szczegółowe

- nowa latarnia - 1szt.
- nowy kosz na odpady - 2szt.
- nowy stojak na rowery - 1szt.
- nowa ławka okrągła - 1szt.
- odnowione stojaki na rowery(ewentualnie nowe) wzdłuż budynku - 5szt.
- liczba miejsc parkingowych podstawowych - 51szt.
- liczba miejsc dla niepełnosprawnych - 3szt.
- nowe nasadzenia klony zwyczajne różne wielkości - 10szt.
- nowe nasadzenia brzozy - 10szt.



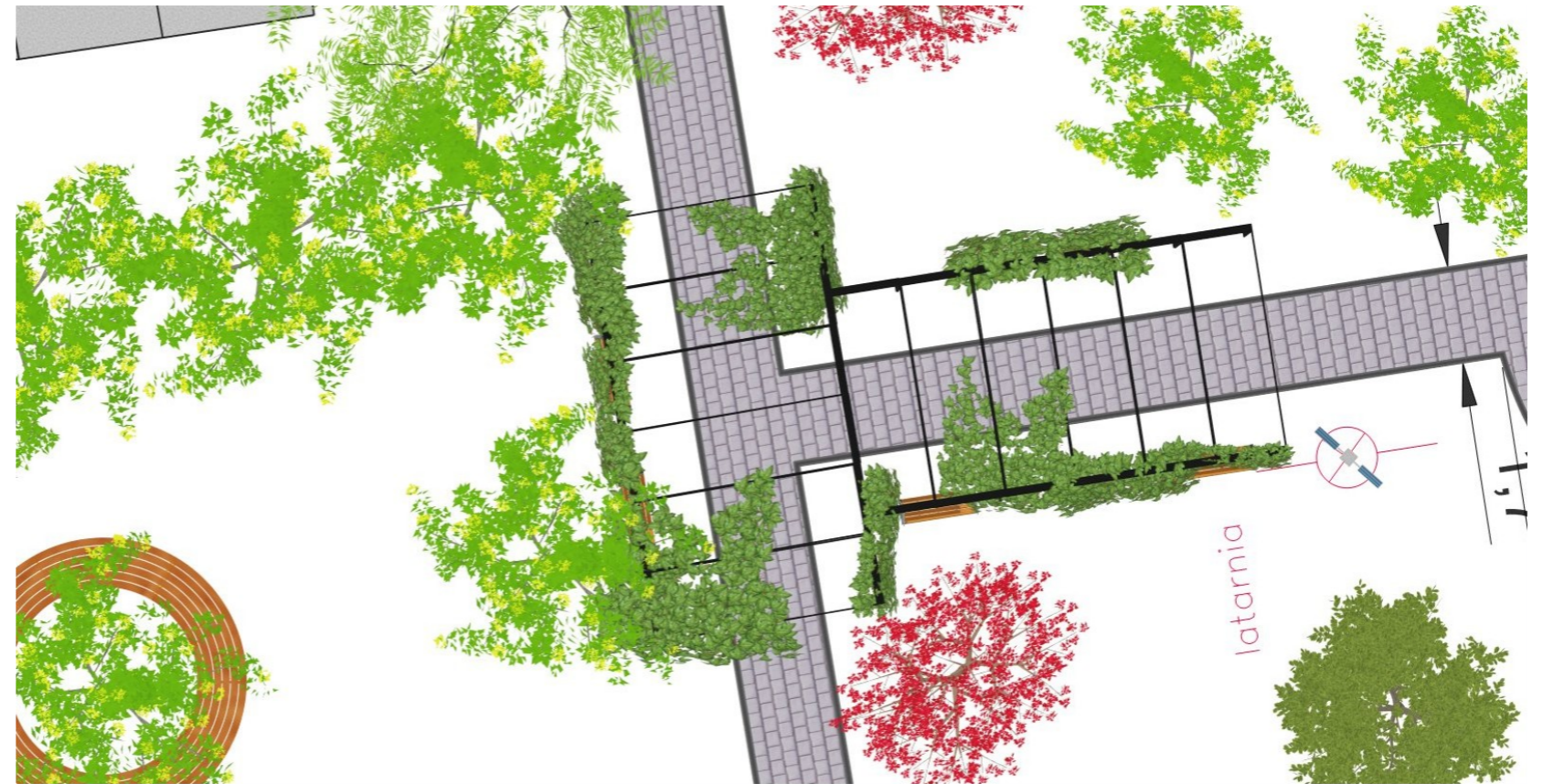
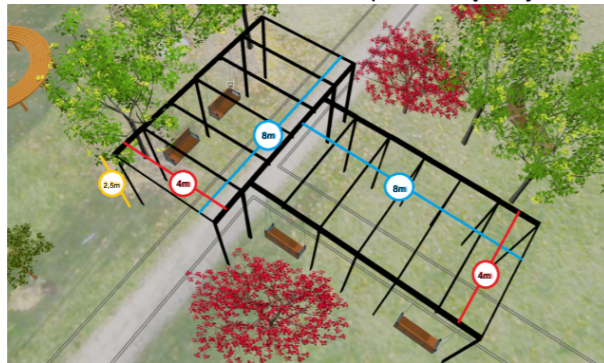
# Skwer Stu Drzew

## Strefa główna-pergola



### Informacje szczegółowe

pergola z huśtawkami w kształcie litery T - 1szt.  
sádzonki winobluszczu - sadzone co 1m.b. po zewnętrznych stronach pergoli



# Skwer Stu Drzew

## Strefa relaksu



### Informacje szczegółowe

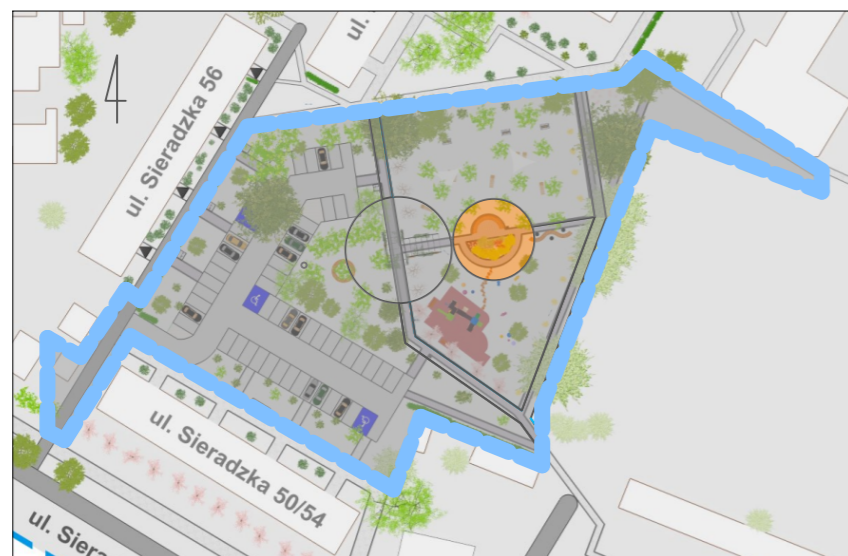
- huśtawka - 4szt.
- leżak miejski - 7szt.
- żagiel przeciwsłoneczny - 2szt.
- nowe nasadzenia brzozy- 15szt.
- nowe nasadzenia klony ozdobne- 3szt.
- nowe nasadzenia miłorzęby - 4szt.
- nowa latarnia - 1szt.
- nasadzenia stokrotek w północnej części na obniżeniu terenu
- nasadzenia łąki kwietnej w strefie wejściowej od wschodu
- należy pozostawić naturalną różnicę terenu + zdemontować krawężnik
- ciągi komunikacyjne pochyle niwelujące różnice terenu- bez schodów





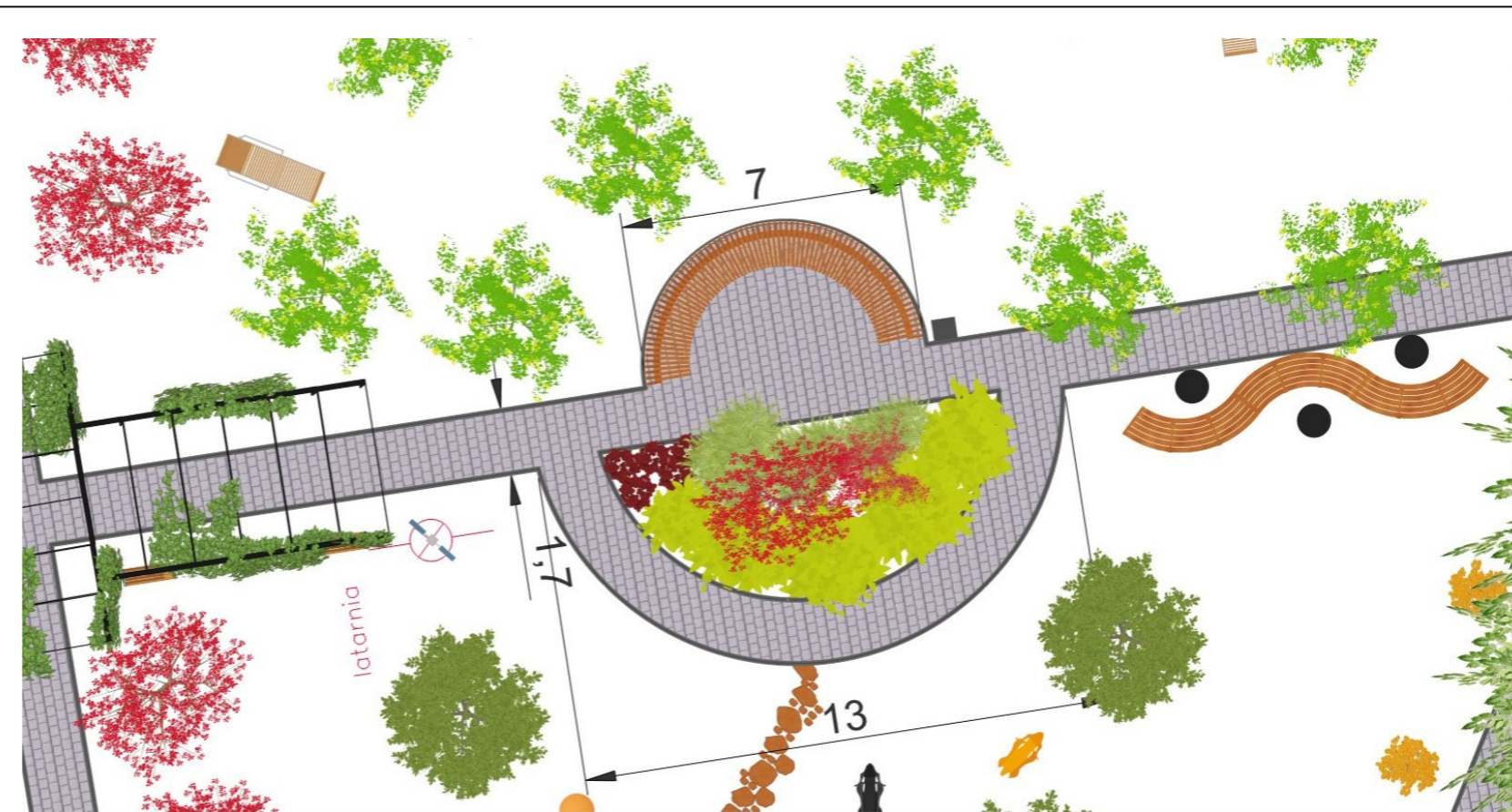
# Skwer Stu Drzew

## Strefa odpoczynku



### Informacje szczegółowe

ławka półokrągła - 1szt.(średnica 7m, wysokość 1,4m)  
nowe nasadzenia klon ozdobny czerwony - 1szt.  
nowe nasadzenia laurowiśnia - powinny zająć 1/4 klombu  
nowe nasadzenia żurawka - powinny zająć 1/8 klombu  
nowe nasadzenia jałowiec płochący - 2 odmiany- 1/2 klombu  
nowe nasadzenia rokitnik - 1 sadzonka  
nowe nasadzenie głógownik - 1-3 sadzonki  
nowy kosz na odpady - 1szt.  
nowa latarnia - 1szt.  
klomb został zaplanowany w centralnej części pomiędzy alejami drzewnymi



# Skwer Stu Drzew

## Strefa rekreacji



### Informacje szczegółowe

- nowy bruk drewniany - 10m x 0,5m
- nowe zwierzątka z granulatu - 4szt.
- nowe kule gumowe w różnych wielkościach i kolorach - 7szt.
- nowy stojak na rowery - 1szt.
- nowa ławka falista ze stolikami - 1szt.
- nowa latarnia - 2szt.
- nowe nasadzenia klon ozdobny czerwony - 2szt.
- nowe nasadzenia klon zwyczajny - 5szt.
- nowe nasadzenia śliwa wiśniowa - 2szt.
- nowe nasadzenia miłorząb - 8szt.
- nowe budki dla ptaków - 6szt.
- należy pozostawić dotychczasowy plac zabaw wraz z ławkami

